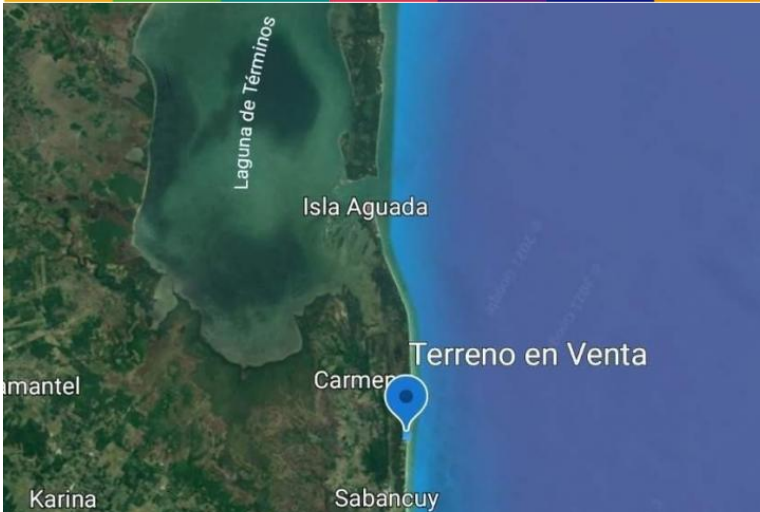


## Terreno en venta en Sabancuy, Campeche.

Código: OKP-TV82-SBY



<p>Los camarones jóvenes, entran al estero de Sabancuy y a la Laguna de Términos en Ciudad del Carmen al iniciar la primavera o en los primeros meses del verano. En esta etapa, son altamente voraces y gracias a los nutrientes del estero crecen muy rápido, alrededor de 3 cm por mes.</p>	<p>La industria cocotera en la región inició desde los años 20's, aunque su auge fue llegando los años 60's y 80's.</p>	<p>Los apicultores de la región de Sabancuy producen una excelente cantidad de miel, siendo esta zona la más viable para desarrollar esta actividad por su diversidad de flores y principalmente por la presencia de mangle.</p>	<p>La práctica de la ganadería en Sabancuy es el conjunto de sistemas de producción que aprovechan eficientemente los recursos del territorio con las razas adecuadas, entregando productos de calidad.</p>	<p>Su ubicación geográfica lo perfila como un edén tropical, casi virgen en su pureza silvestre. Los lugareños han sabido convivir armónicamente con este tesoro ecológico, sus aguas bajas, tibias y calmas, lo hacen un lugar excelente para su preservación. Ese es el caso, de la tortuga de carey.</p>	<p>La flora característica de la región corresponde a las siguientes especies de mangle: rojo, negro, blanco y botoncillo, todas ellas consideradas bajo protección especial.</p>	<p>Esta ave blanca de largas patas y cuello en forma de "S" se encuentra en la región, presentan importantes áreas de nidación y reproducción, lo que ha dado origen a la conservación del hábitat de estas aves.</p>
<b>CAMARÓN</b>	<b>PALMA DE COCO</b>	<b>APICULTURA</b>	<b>GANADO</b>	<b>TORTUGA</b>	<b>MANGLE</b>	<b>GARZA</b>



**Venta \$37,500 USD**

### Información del inmueble

**Área Total: 5,521.95 m2**

Adquiere tu propio paraíso de 5,521.92 m2 con arena blanca y clima tropical. Este terreno es perfecto para la construcción de Eco-hoteles, condominios y proyectos de Villas.

### Información relevante

Área en crecimiento: en su mayoría de inversión extranjera para turismo y proyectos como restaurantes. Localizado en primera etapa Boquerón en Sabancuy Campeche Aquí está el próximo destino estilo Riviera Maya hecho inteligentemente para ecoturismo.

Invierte hoy y ve crecer tu plusvalía hasta en un 200%!

\* Precio y disponibilidad sujetos a cambios sin previo aviso

