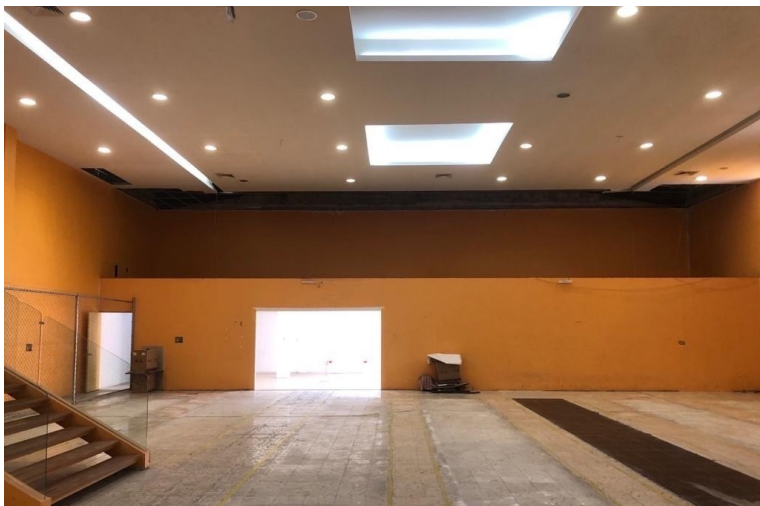


Nave comercial en el centro de Mérida, Yuc.

Código: OJLEF-NCR60-MID



Renta \$150,000.00 + I.V.A.

Información del inmueble

Área arrendada: 2420 m² **Superficie del terreno:** 1820 m²
Superficie cubierta: 1020 m² **Descubierta:** ~800 m² apróx.
Uso de suelo: Comercial (con opción para casa habitación)
Servicios contratados: Agua y electricidad trifásica.
 2 niveles para piso de exhibición
 6 metros libres de altura en una parte
 1 *mezanine* de 600 m² en otra
 3 baños: para damas, caballeros y de servicio
 2 bodegas y patio auxiliares
 Espacios para estacionamiento en el interior y hacia la calle.

Información relevante

Se entrega todo en buen estado, impermeabilizado, limpio y pintado, con los sistemas hidráulico y sanitario preparados para conexión de acuerdo a las necesidades del inquilino y los servicios de agua potable y energía eléctrica contratados y vigentes en sus pagos; del cual se adjunta fotos y un mapa de su excelente ubicación.

Posibilidad de entrada y salida de camiones de 1 a 3 toneladas, con rutas rápidas a los 4 puntos cardinales de la ciudad. La carga y descarga de tráileres es posible después de las 11 pm.

Cuenta con 15 espacios de estacionamiento privado, con opción a 150 espacios en renta para vehículos adicionales en inmuebles contiguos.

